



1ª Jornada
Ganadera
TRÓPICO BAJO



CONTEGRAL



Siempre en el campo



Apoyan:



1ª Jornada
Ganadera
TRÓPICO BAJO



MANEJO REPRODUCTIVO “ESTRATEGIAS Y RESULTADOS”



CARLOS EDUARDO RIVEROS
ROMERO

GERENTE J25 SAS
MVZ ,ESP, MBA ©

Apoyan:



1ª Jornada
Ganadera
TRÓPICO BAJO



Contenido

¿Quiénes somos?

Estrategias de manejo reproductivo y resultados:

1. Equipo de trabajo.
2. Instalaciones.
3. Examen andrológico toros y evaluación de pajillas.
4. Direccionamiento genético.
5. Nutrición y clima.
6. Protocolos de I.A.T.F sincro y resincronización.



Apoyan:



1ª Jornada
Ganadera
TRÓPICO BAJO



¿Quiénes somos?

En J25 somos una empresa dedicada a transformar el AGROCOLOMBIANO, un sueño que nace hace más de 60 años, con un compromiso que acoge la responsabilidad ambiental, social y económica.



Apoyan:



1ª Jornada Ganadera TRÓPICO BAJO



9 centros productivos en los municipios de:

- Acacias
- Castilla la nueva
- San Carlos de Guaroa.

Cría – Levante - Ceba – Lechería; en sistema agrosilvopastoril con palma de Aceite



Apoyan:



1ª Jornada
Ganadera
TRÓPICO BAJO



Equipo de trabajo

“Trabajar por un propósito”

“J25 AMAMOS LO QUE HACEMOS”



Apoyan:



1ª Jornada Ganadera TRÓPICO BAJO



Equipo de trabajo

Planeación y logística

Fármacos.

Semen.

Elementos I.A.

Registros.

Calendario de actividades.

- Personal capacitado.
- Personal motivado.
- Empatía.
- Comunicación.
- Actitud.
- Trabajos acorde a la jornada laboral.



Apoyan:





Instalaciones

- Condición de las instalaciones.
- Instalaciones seguras para el personal y los animales.
- Agua.
- Luz.
- ¿ Cuánto tiempo duran los animales en el corral?
- Facilidad de manejo.
- Facilidad de arreo de los animales al corral.
- Potreros cercanos al corral.



RENDIMIENTO EN LABORES DE CORRAL J25		
EVENTO	ANIMALES / HORA	200 VACAS DIA
DX DIA 0 SINCRONIZACION	25	8,0
RETIRO DISPOSITIVOS	60	3,3
I.A	40	5,0
DX DOPPLER	40	5,0

1ª Jornada
Ganadera
TRÓPICO BAJO



Examen andrológico y evaluación de pajillas



Apoyan:



1ª Jornada Ganadera TRÓPICO BAJO



Examen Andrológico

5 - 10% de las vacas en Colombia son inseminadas.

Un toro infértil deja de producir de 30 a 40 terneros anuales.

VALOR KILO TERNERO DESTETO	PESO PROMEDIO DESTETO	VALOR TERNERO DESTETO	VALOR PERDIDA POR TOTO INFERTIL AÑO
\$ 8.250	217	\$ 1.790.250	\$ 53.707.500

10% - 20% de los toros son infértiles o presentan subfertilidad

2-5% toros x # vacas



El examen andrológico se debe realizar antes de la estación de servicios o al menos 1 vez al año.

Apoyan:



1ª Jornada
Ganadera
TRÓPICO BAJO



Evaluación de pajillas

MOTILIDAD PROGRESIVA ≥ 30
VIGOR ≥ 3
DEFECTOS TOTALES $\leq 30\%$
DEFECTOS MAYORES $\leq 10\%$
CONCENTRACIÓN ≥ 10
MILLONES CON MOTILIDAD



Apoyan:

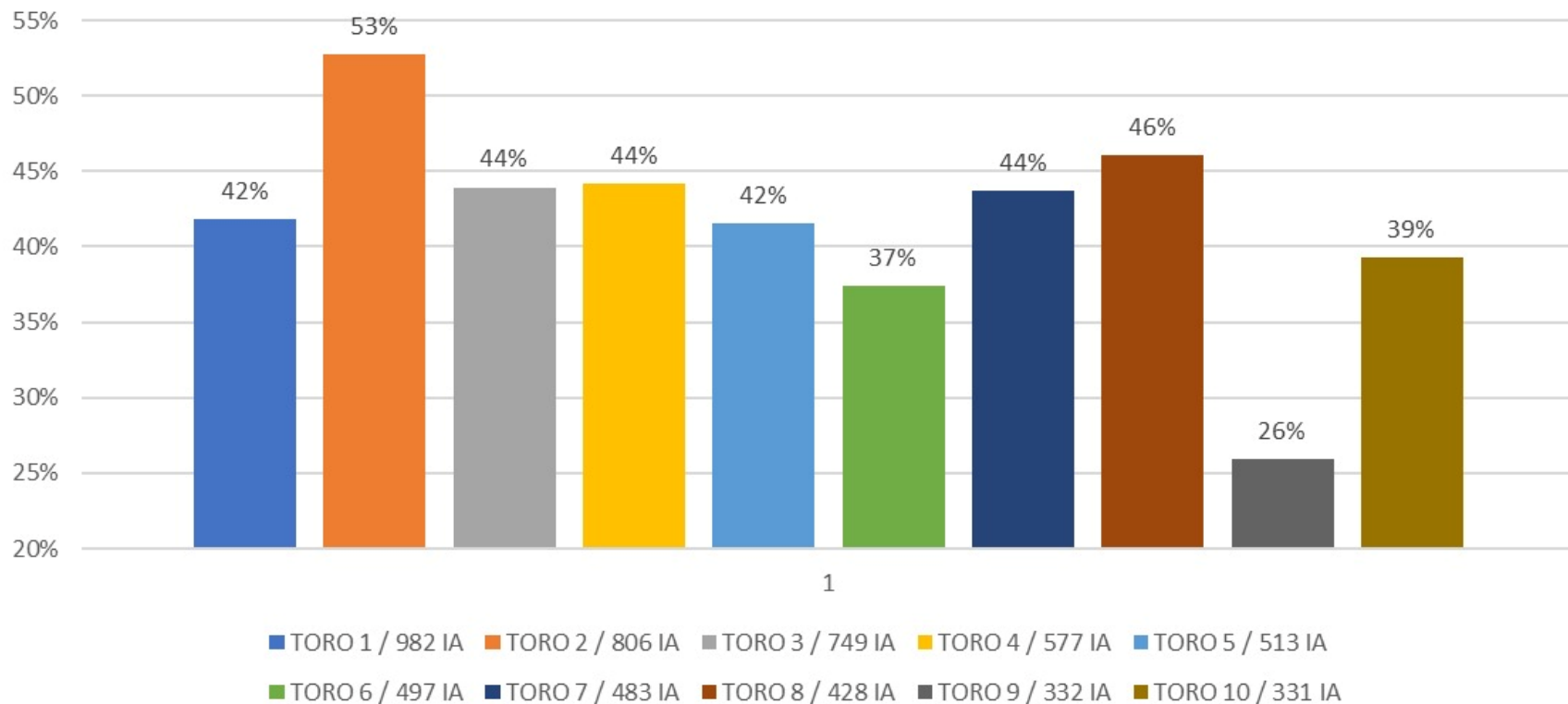


1ª Jornada
Ganadera
TRÓPICO BAJO



Efecto toro

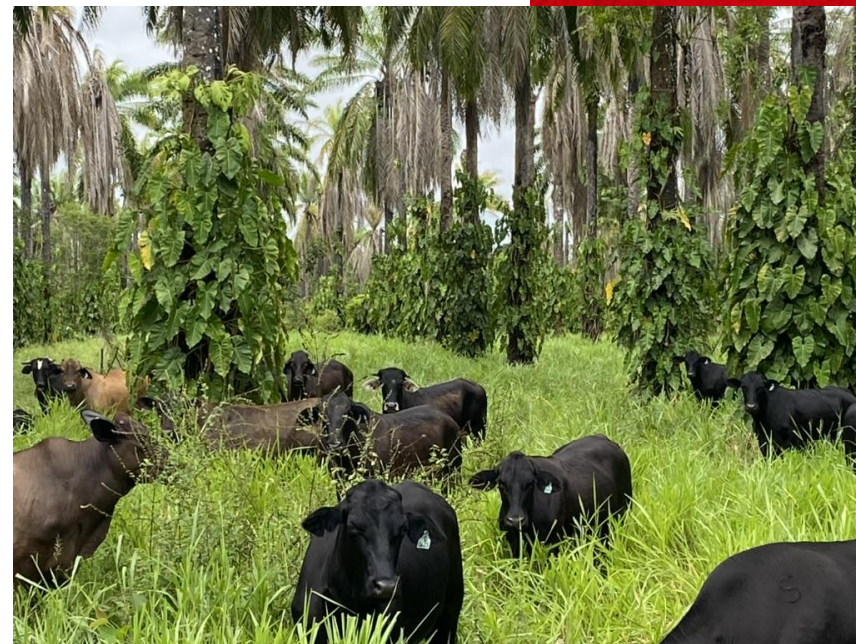
PREÑEZ POR TORO IATF



Apoyan:



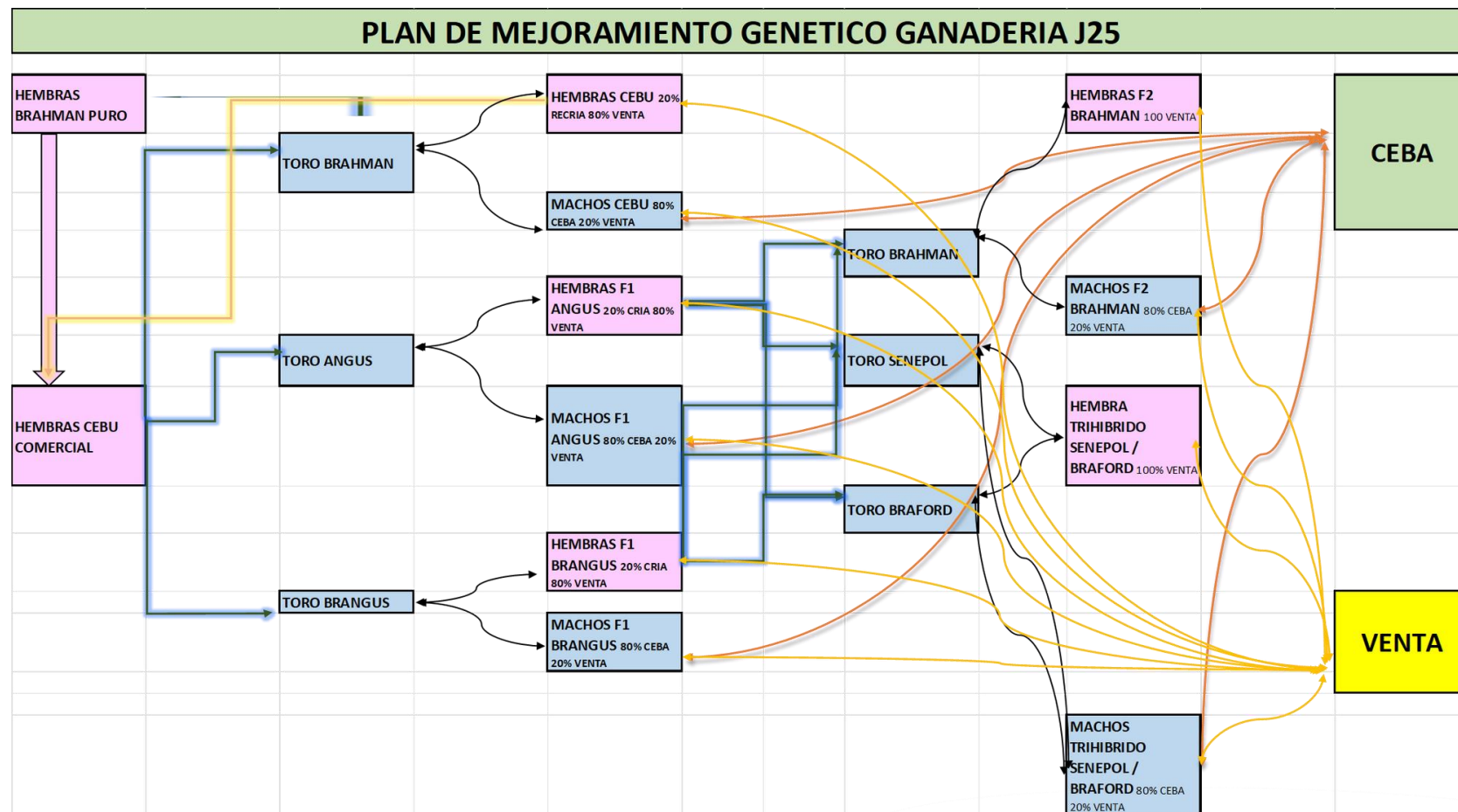
1ª Jornada
Ganadera
TRÓPICO BAJO



Direccionamiento genético

Apoyan:



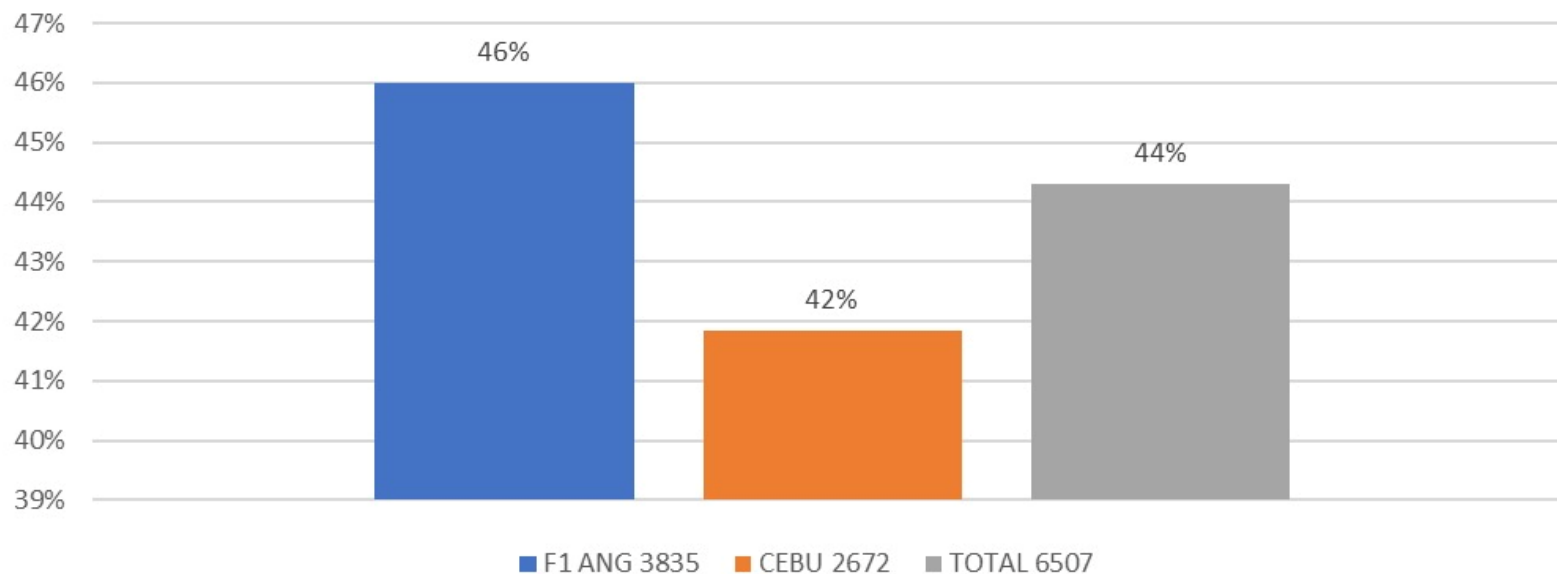


1ª Jornada
Ganadera
TRÓPICO BAJO



Resultado IATF Cruce Vs. Cebú

PREÑEZ POR RAZA



Apoyan:



1ª Jornada
Ganadera
TRÓPICO BAJO



Nutrición y clima



Apoyan:



1ª Jornada
Ganadera
TRÓPICO BAJO



Nutrición



SISTEMA AGROSILVOPASTORIL CON PALMA DE ACEITE CON UNA EDAD DE CULTIVO SUPERIOR A 7 AÑOS

Apoyan:

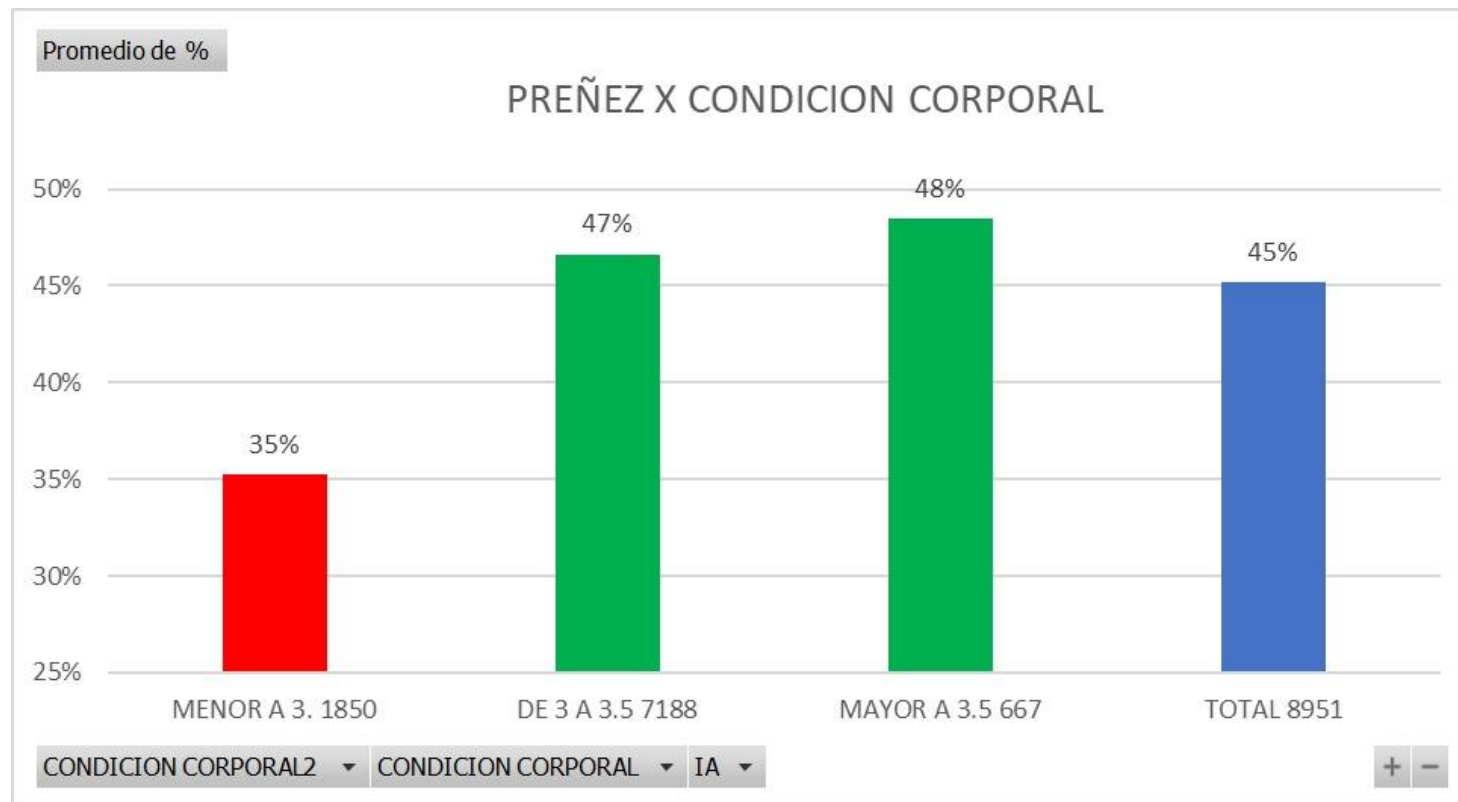


1ª Jornada
Ganadera
 TRÓPICO BAJO



Condición Corporal

CC	%
MENOR A 3	19%
DE 3 A 3.5	74%
MAYOR 3.5	7%



Apoyan:

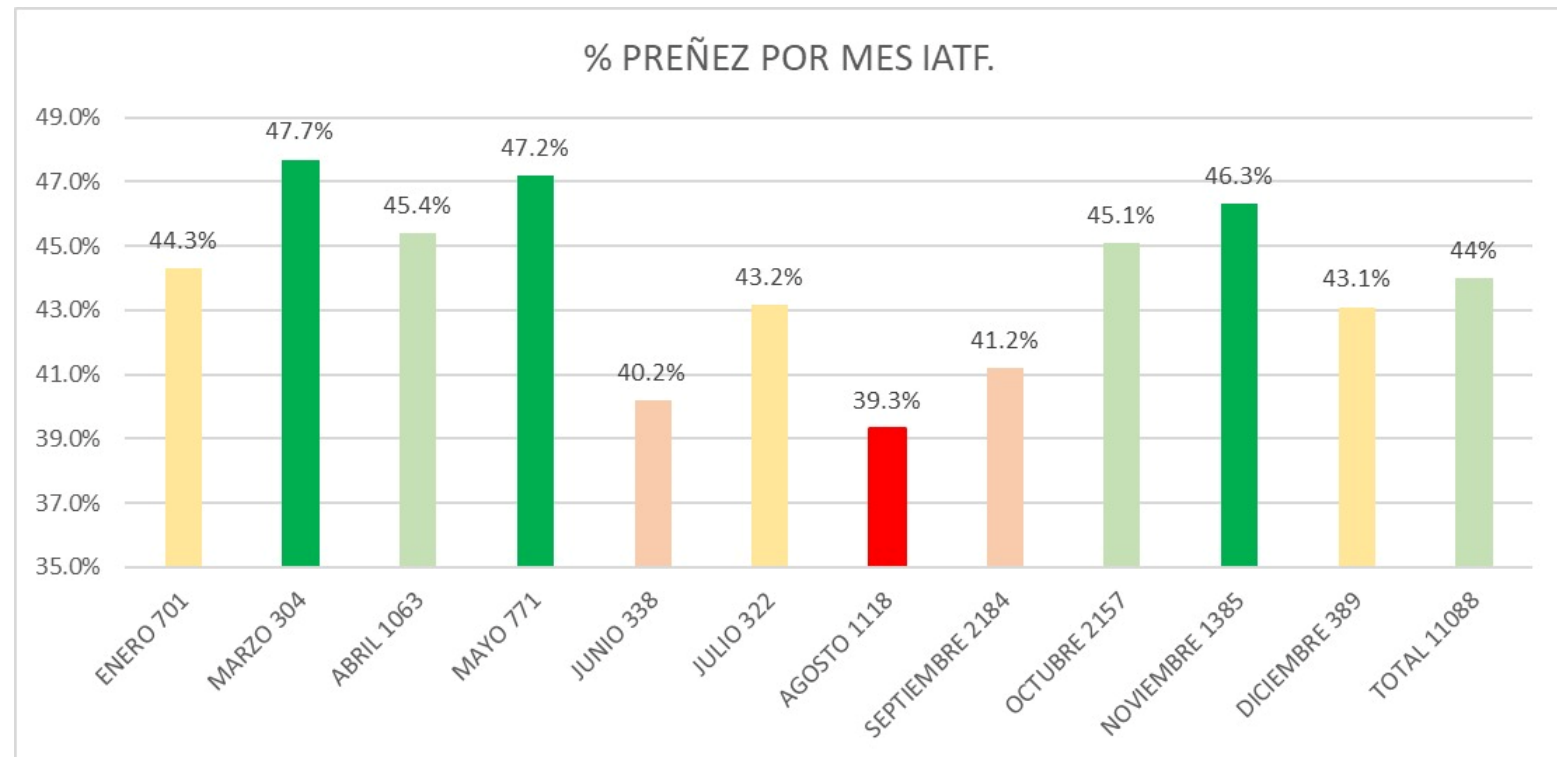


1ª Jornada Ganadera

TRÓPICO BAJO



Clima



Apoyan:

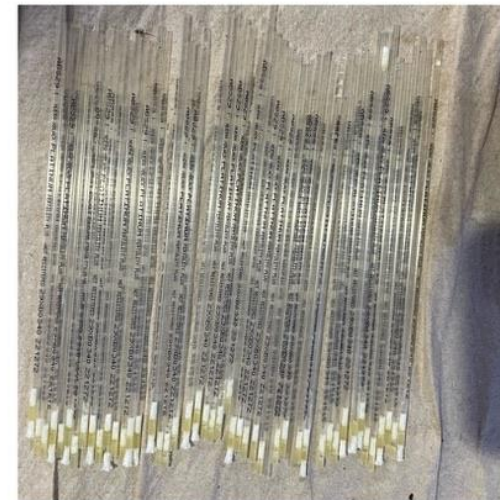


1ª Jornada Ganadera TRÓPICO BAJO



Protocolos I.A.T.F

AÑO 2010	IA A CELO DETECTADO
AÑO 2014	IATF MENSUAL
AÑO 2016	IATF Y RESINCRONIZACION D22
AÑO 2019	IATF - DOPPLER
AÑO 2020	ESTACION DE IATF



Apoyan:

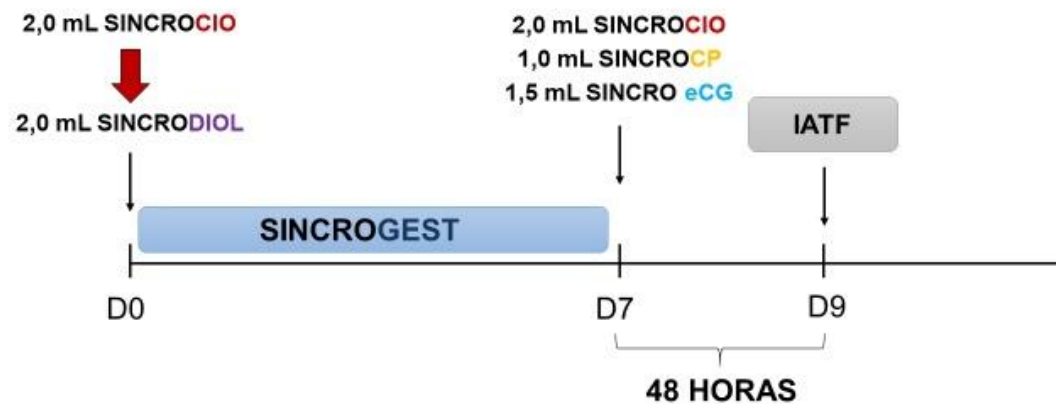


1ª Jornada
Ganadera
TRÓPICO BAJO



Protocolo Novillas

Protocolo Novillas ciclando



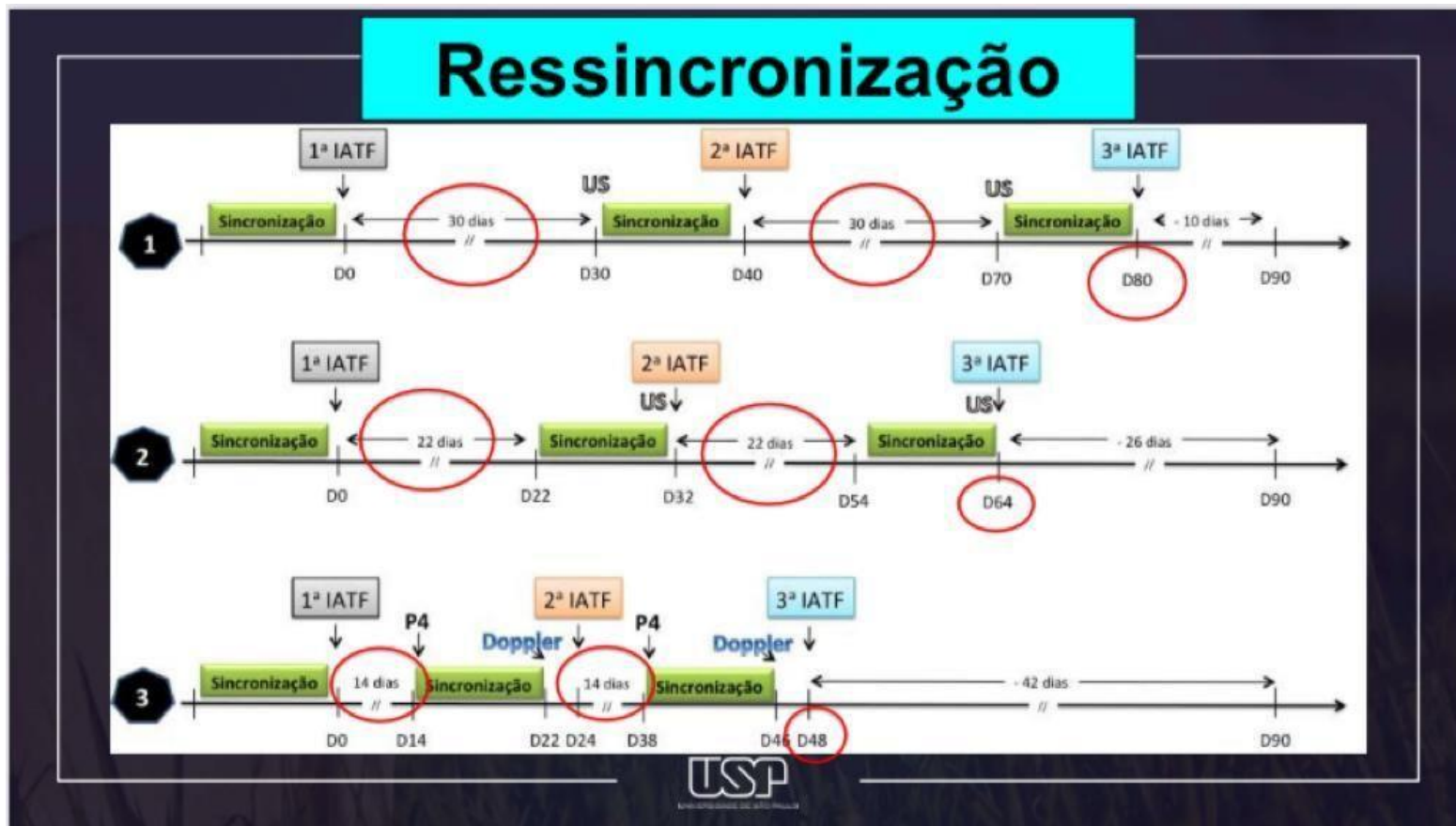
ouofinosaudeanimal.com

Apoyan:





Resincro día 22



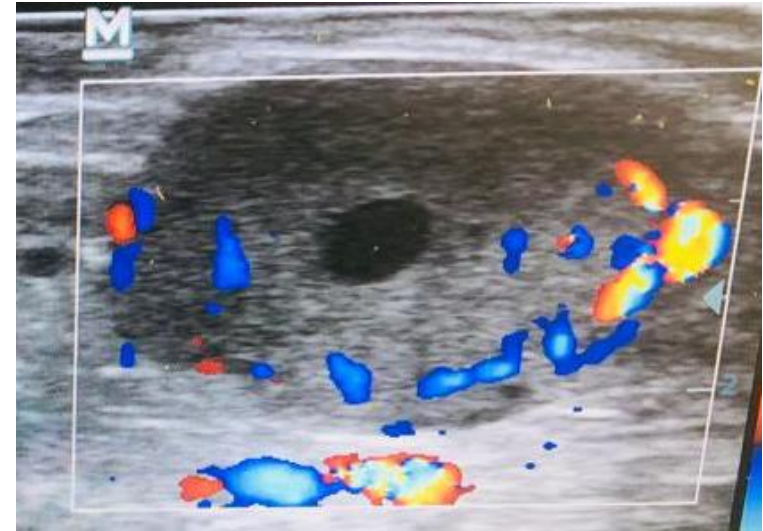
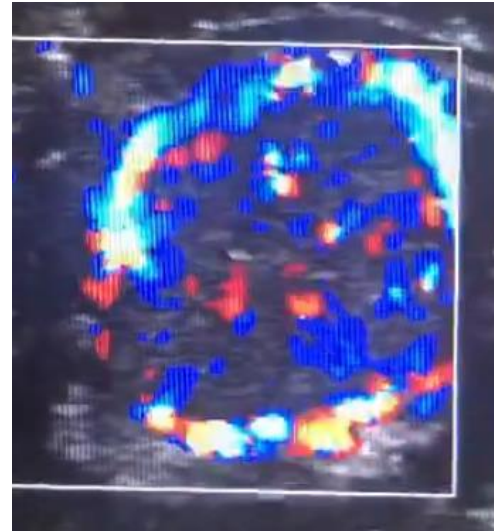
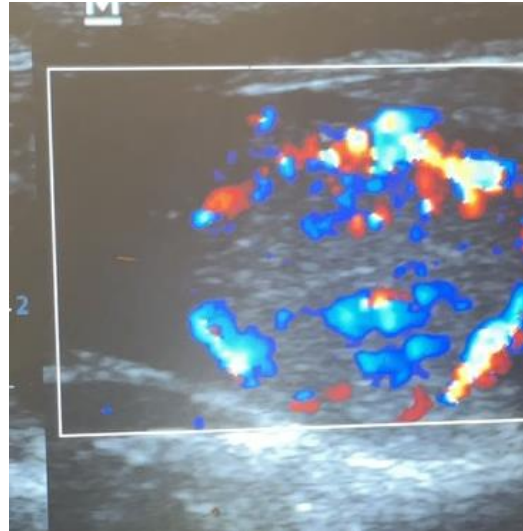
1ª Jornada
Ganadera
 TRÓPICO BAJO



Protocolo Doppler Color P25

PROTOCOLO P25 ESTACION SERVICIOS J25 3 IATF EN 64 DIAS

SINCROGEST 1 USO			SINCROGEST 2 USO			SINCROGEST 3 USO		
D 0	D 8	D 10	D 18	D 25	D 27	D 18	D 25	D 27
5 ML OURO VIT	2 ML SINCROCIO	48 - 56 HR IATF	RE SINCRO	DX DOPPLER	48 - 56 HR IATF	RE SINCRO	DX DOPPLER	48 - 56 HR IATF
2 ML SINCRODIOL	1 ML SINCRO CP	CELO	1 ML SINCRODIOL	DX +	CELO	1 ML SINCRODIOL	DX +	CELO
DX ECOGRAFIO	1.5 ML SINCRO Ecg	NO CELO 2.5 SINCRO		DX - 2 ML SINCROCIO 1	NO CELO 2.5 SINCRO		DX - 2 ML SINCROCIO 1	NO CELO 2.5 SINCRO
CC	CRAYONEO	FORTE		ML SINCRO CP 1.5 ML	FORTE		ML SINCRO CP 1.5 ML	FORTE
				SINCRO Ecg			SINCRO Ecg	
				CRAYONEO			CRAYONEO	



Apoyan:



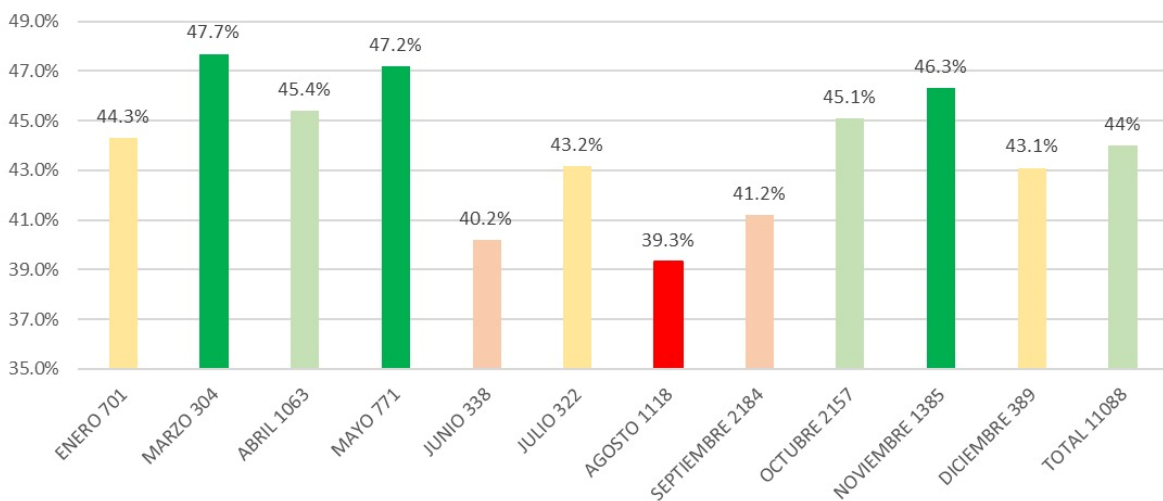
1ª Jornada Ganadera TRÓPICO BAJO



Estación de inseminación

PROGRAMACION ESTACION DE IATF												
	ENERO	FEBRERO	MARZO	ABRIL	MAYO	JUNIO	JULIO	AGOSTO	SEPTIEMBRE	OCTUBRE	NOVIEMBRE	DICIEMBRE
1 SEMESTRE	TORO	DX GENERAL VACUNA REPRODUCTIVA	IATF NOVIEMBRE DICIEMBRE ENERO	IATF NOVIEMBRE DICIEMBRE ENERO FEBRERO	IATF FEBRERO MARZO	TORO	TORO	TORO	TORO	TORO	TORO	TORO
2 SEMESTRE	TORO	TORO	TORO	TORO	TORO	TORO	TORO	DX GENERAL	IATF ABRIL MAYO JUNIO JULIO	IATF ABRIL MAYO JUNIO JULIO AGOSTO	IATF AGOSTO SEPTIEMBRE	TORO

% PREÑEZ POR MES IATF.



Apoyan:



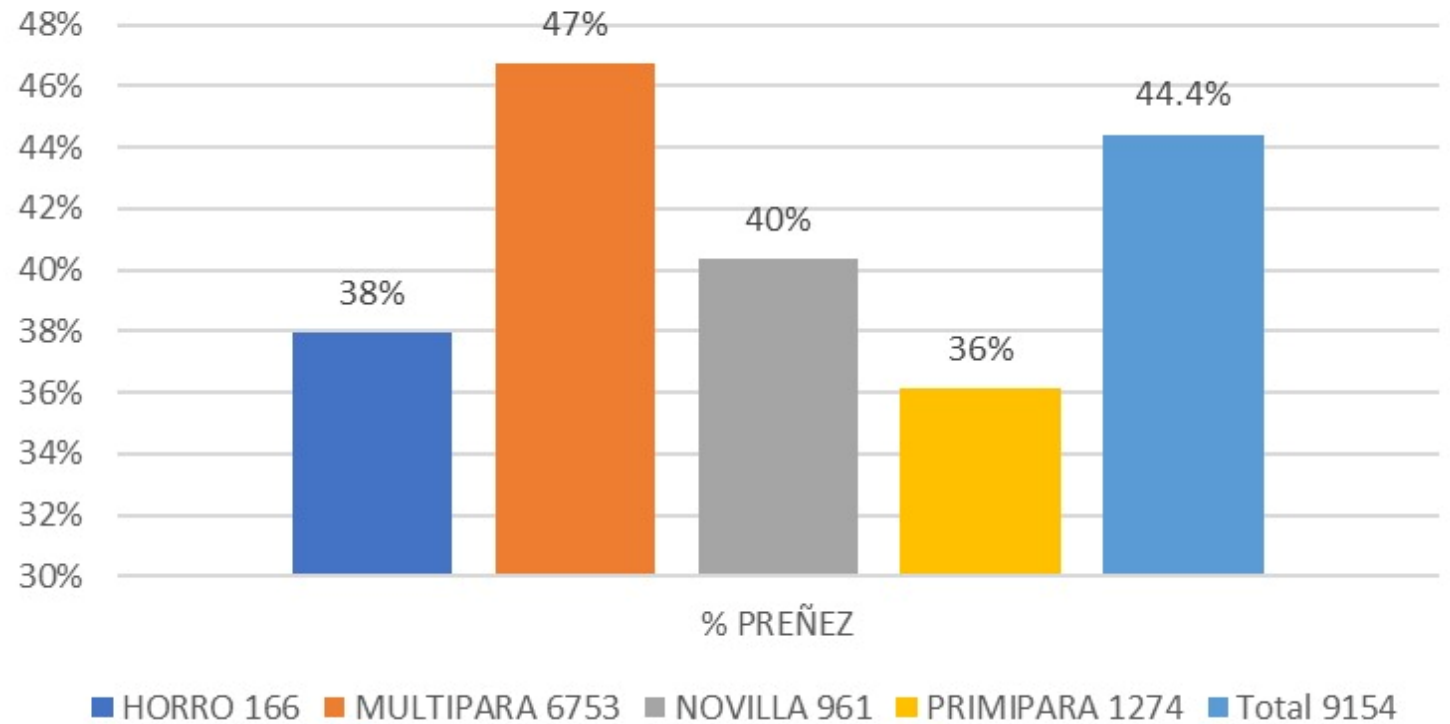
1ª Jornada
Ganadera
TRÓPICO BAJO



Estado productivo



PREÑEZ POR ESTADO PRODUCTIVO



Apoyan:

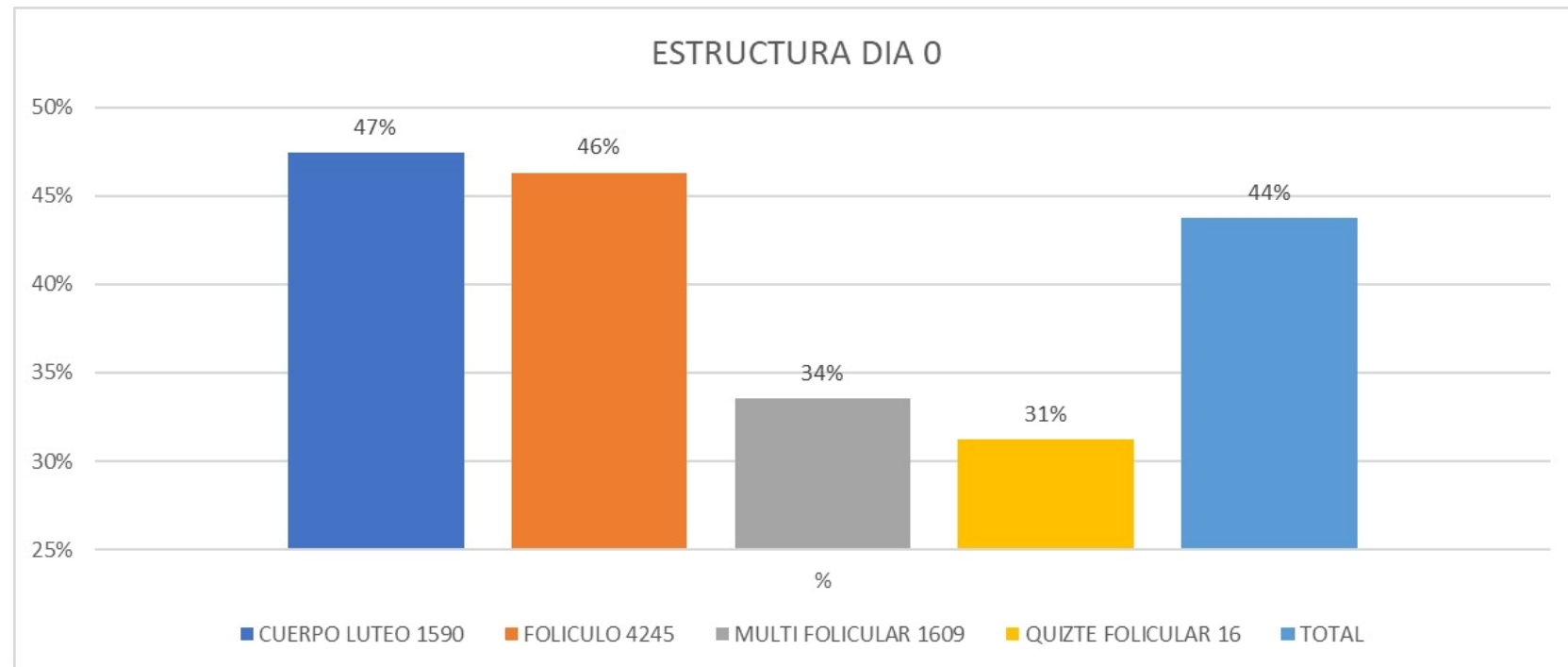


1ª Jornada
Ganadera
 TRÓPICO BAJO



Ciclicidad día 0

ESTRUCTURA	%
CUERPO LUTEO	21.3%
FOLICULO	56.9%
MULTI FOLICULAR	21.6%
QUIZTE FOLICULAR	0.2%

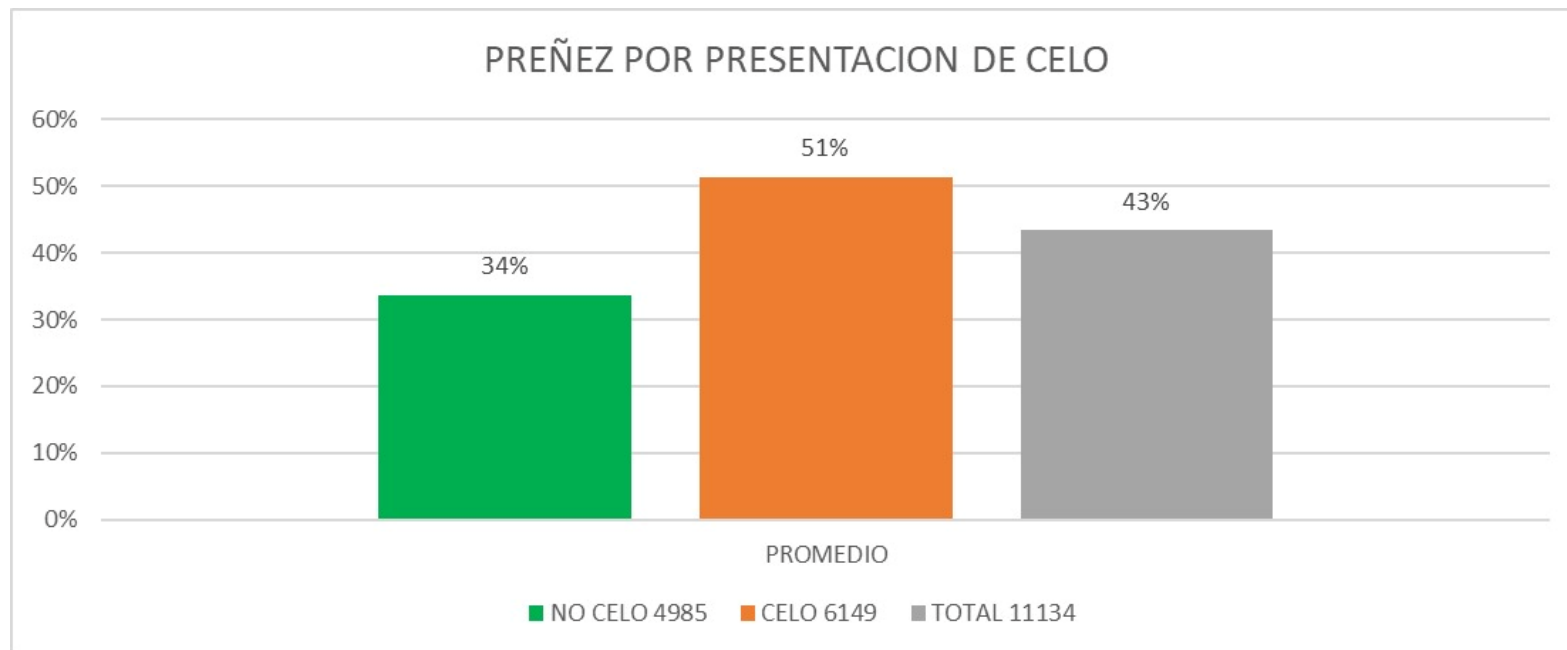
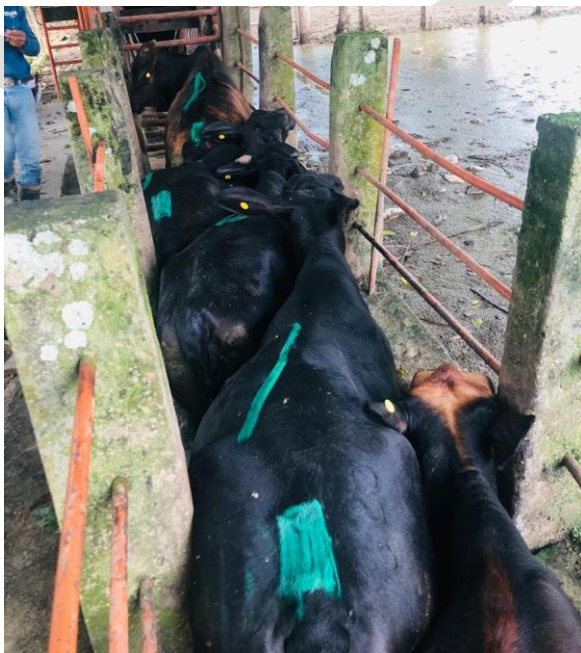


Apoyan:



1ª Jornada
Ganadera
 TRÓPICO BAJO

Presentación celo



PRESENTACION CELO	%
NO CELO	45%
CELO	55%

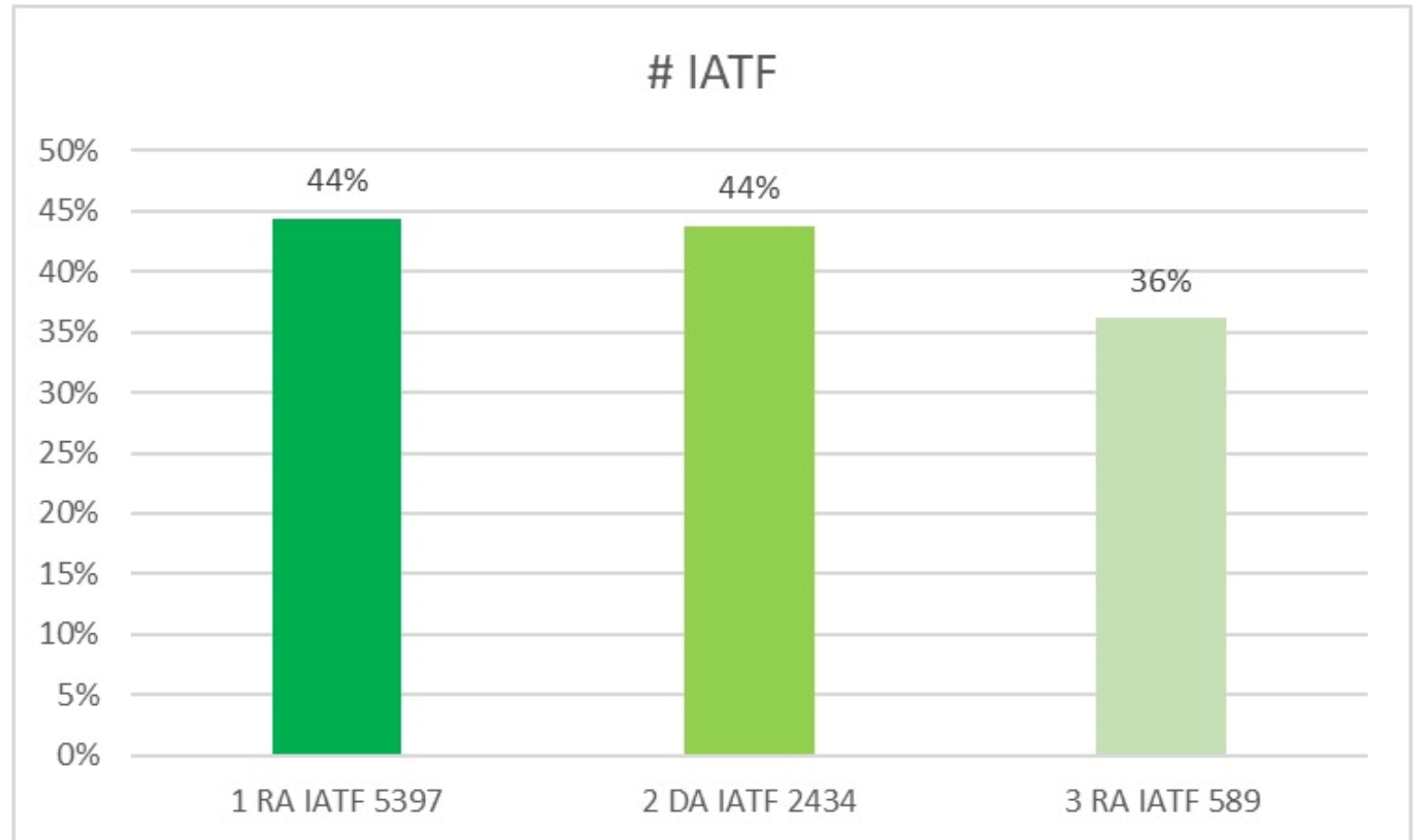
Apoyan:



1ª Jornada Ganadera TRÓPICO BAJO



Nº Inseminaciones



1ª Jornada Ganadera TRÓPICO BAJO



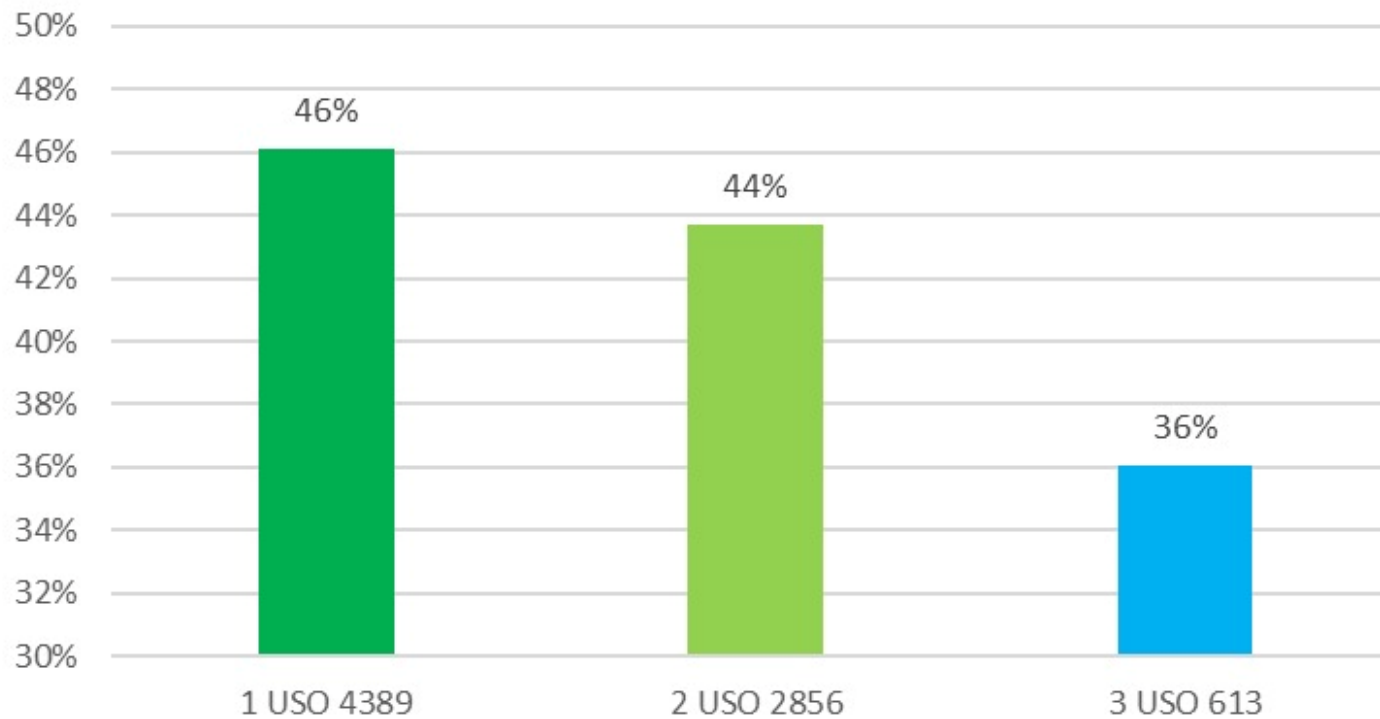
Nº Uso dispositivos



Tasa de caída = 0,08%

Fuente: base de datos del Grupo Sincronize Ourofino - Carne 2022.

USOS DISPOSITIVO



Apoyan:





Protocolo Doppler Color P25 - 2024

PROTOCOLO P25 ESTACION SERVICIOS J25 3 IATF EN 64 DIAS

PROTOCOLO P25 ESTACION SERVICIOS J25 3 IATF EN 64 DIAS											
VACAS CICLANDO			SINCROGEST 1 USO			SINCROGEST 2 USO			SINCROGEST 3 USO		
D 0	D 8	D 10	D 18	D 25	D 27	D 18	D 25	D 27			
5 ML OURO VIT	2 ML SINCROCIO	48 - 56 HR IATF	RE SINCRO	DX DOPPLER	48 - 56 HR IATF	RE SINCRO	DX DOPPLER	48 - 56 HR IATF			
2 ML SINCRODIOL	1 ML SINCRO CP	CELO	1 ML SINCRODIOL	DX +	CELO	1 ML SINCRODIOL	DX +	CELO			
DX ECOGRAFIO	1.5 ML SINCRO Ecg	NO CELO 2.5 SINCRO		DX - 2 ML SINCROCIO 1 ML SINCRO CP 1.5 ML SINCRO Ecg	NO CELO 2.5 SINCRO		DX - 2 ML SINCROCIO 1 ML SINCRO CP 1.5 ML SINCRO Ecg	NO CELO 2.5 SINCRO			
CC	CRAYONEO	FORTE		CRAYONEO	FORTE		CRAYONEO	FORTE			
VACAS EN ANESTRO			SINCROGEST 1 USO			SINCROGEST 2 USO					
D 0	D 0	D 8	D 10	D 18	D 25	D 27					
5 ML OURO VIT	5 ML OURO VIT	2 ML SINCROCIO	48 - 56 HR IATF	RE SINCRO	DX DOPPLER	48 - 56 HR IATF					
1 ML SINCROGEST INY	2 ML SINCRODIOL	1 ML SINCRO CP	CELO	1 ML SINCRODIOL	DX +	CELO					
DX ECOGRAFIO	DX ECOGRAFIO	1.5 ML SINCRO Ecg	NO CELO 2.5 SINCRO		DX - 2 ML SINCROCIO 1 ML SINCRO CP 1.5 ML SINCRO Ecg	NO CELO 2.5 SINCRO					
CC	CC	CRAYONEO	FORTE		CRAYONEO	FORTE					

1ª Jornada Ganadera

TRÓPICO BAJO



Resultados 2024



% PREÑEZ AÑO 2024				
FINCA	VACIA	PREÑADA	TOTAL	%
PALMERAS	16	17	33	52%
PALMITA	11	12	23	52%
CAMPIÑA	85	98	183	54%
TOTAL	112	127	239	53%

Apoyan:



1ª Jornada
Ganadera
TRÓPICO BAJO



Gracias.

Apoyan:

